

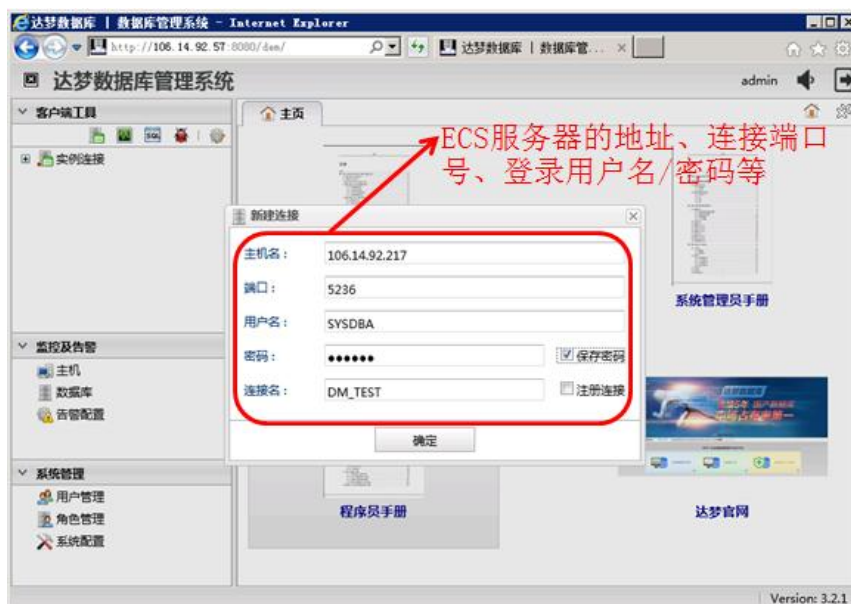
连接数据库向导

1、方式一：通过浏览器直接访问数据库

通过浏览器直接访问数据库，无需下载客户端，直接通过浏览器输入 ECS 服务器地址的 URL 进行访问。操作访问界面如下图：



进入 DEM 工具首页后，单击左侧的对象管理  按钮,新建连接



登录框输入信息说明：

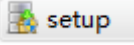
- 1、端口号默认为 5236。
- 2、管理员账户名和密码默认均为 SYSDBA。
- 3、用户可自定义连接名。

2、方式二：通过图形化客户端访问数据库

1、获取图形化客户端

免费下载对应的工具包，若有疑问请咨询在线客服。

2、安装客户端工具包

解压后运行安装程序 ，根据安装向导进行安装。安装成功，操作系统图形化桌面上会创建客户端工具的快捷方式。界面如下所示：

名称	大小	类型	已修改
 DM部署工具	310 字节	文字	11:37
 DM管理工具	314 字节	文字	11:37
 DM控制台工具	323 字节	文字	11:37
 DM审计分析工具	337 字节	文字	11:37
 DM数据迁移工具	316 字节	文字	11:37
 DM性能监视工具	332 字节	文字	11:37
 SQL交互式查询工具	298 字节	文字	11:37
 数据库配置助手	313 字节	文字	11:37

详情请查看数据库客户端工具安装包中的安装手册。

3、通过图形化客户端工具访问数据库

DM 管理工具（Manager）是一个访问数据库实例的图形化工具，它可以同时支持 SQL 和 PL/SQL 的开发，在达梦安装程序安装完成后就可以使用，DM 管理工具提供有导航栏和工作区界面给用户使用。

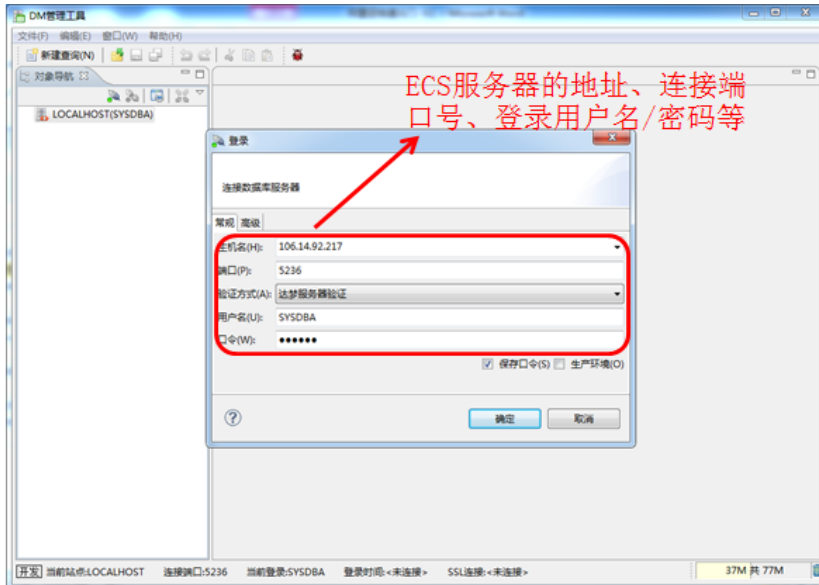
启动管理工具：

1. linux 环境下：

- （1）点击 Application 按钮（Gnome）或者 K 按钮（KDE）。
- （2）选择达梦数据库 - 客户端 - DM 管理工具

2. windows 环境下：

- （1）点击开始按钮，选择所有程序。
- （2）选择达梦数据库 - 客户端 - DM 管理工具



更多的使用信息请参看管理工具帮助手册。

3、方式三：通过命令行工具访问数据库

1、获取命令行工具客户端


此工具已集成在客户端工具包内。

2、通过命令行工具访问数据库

达梦 DISQL 是用来与达梦数据库进行交换的客户端工具。在 DISQL 中，可以运行 disql 语句和 disql 命令。

启动 DISQL：

(1) **程序菜单启动：**双击“开始”菜单选择“程序” — “达梦数据库” — “客户端”

中的  快捷方式，即可启动。然后使用 **LOGIN** 或 **CONN** 命令登录到指定数据库。

(2) **自带 DISQL 工具启动：**Disql 工具位于 DM 数据库安装目录的 bin 子目录下,双击启动 Disql.exe，然后输入用户名、密码，就可登录到本地 DM 数据库实例。

(3) **命令行启动：**在命令行工具中找到 Disql 所在安装目录，输入 Disql 和登录方式后回车。登录界面如下：

```
C:\ 192.168.0.38 : 5236 / SYSDBA
D:\dndbms\bin>disql SYSDBA/SYSDBA@192.168.0.38:5236
服务器[192.168.0.38:5236]:处于普通打开状态
使用普通用户登录
登录使用时间: 50.207<毫秒>
disql U7.1.5.10-Build(2015.10.09-61560trunc)
Connected to: DM 7.1.5.11
SQL>
```

连接成功后，便进入到 DISQL 环境，在 SQL>提示下，你可以输入并运行 DISQL 命令、SQL 语句、PL/SQL 语句和操作系统命令。输入 exit 命令并按回车，则退出 DISQL。

更多的 DISQL 使用信息请参见 [DM7_Disql 使用手册](#)，或者联系在线客服。

修改密码提示：

第一次使用管理员用户 SYSDBA 登录后，为确保账号安全，请修改管理员密码。